

# ジェントレット 操作方法



ご使用前には、医師のご指導を得るとともに、電子化された添付文書・取扱説明書をお読みいただき正しくご使用ください。

## 1 深さ調節をします



白色の「深さ調節ダイヤル」を回して穿刺深さを調節します。痛みの少ない採血をするために、初めてご使用の時は、**より浅刺しのダイヤルから**お試しください。(調節は穿刺針を装着した後でもできます。)

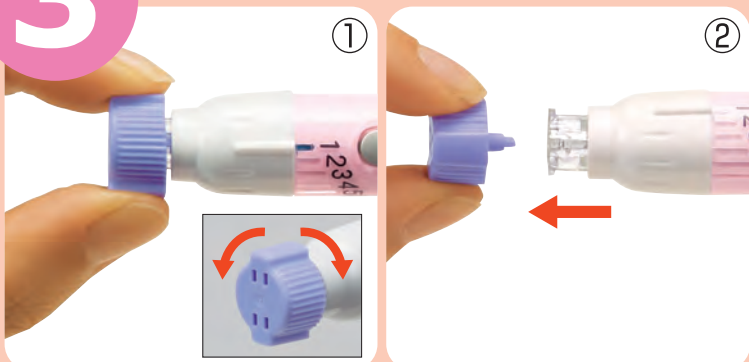
## 2 穿刺針を装着します



穿刺針をジェントレットの先端に**まっすぐ**挿入します。確認窓全体が**黄緑色**になるまでしっかりと押し込みます。

穿刺針を机の上に置いて片手でジェントレットに挿入する方法もあります。

## 3 紫色の保護キャップを取ります



① 穿刺針の保護キャップを**半回転以上**回します。保護キャップは**左右どちらへも**回すことができます。

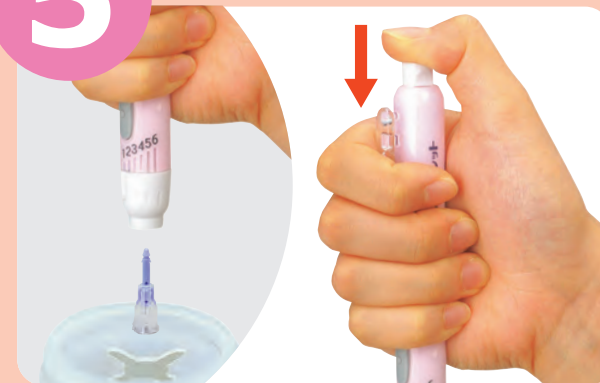
② 保護キャップを引っ張りながら回して外します。  
※回転が不十分な場合、保護キャップは外れません。

## 4 穿刺します



穿刺前に、必ず流水でよく手を洗い、消毒綿で採血部分を消毒し乾燥させます。グレーの穿刺ボタンを押して必要な血液滴を得ます。  
※血糖測定後、採血部分を必要に応じてばんそうこうなどで止血します。

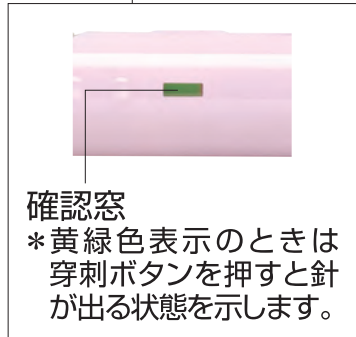
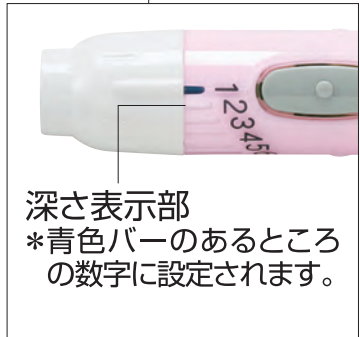
## 5 穿刺針を外します



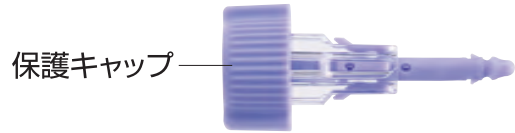
白いつまみを押し、穿刺針を取り外します。使用後の穿刺針には触れないでください。(感染の危険性があります。)使用後の穿刺針は速やかに廃棄してください。

# ジェントレットと穿刺針の各部の名称

## ジェントレット



## 穿刺針 (ジェントレット針)



採血用穿刺器具  
**ジェントレット**  
一般医療機器

商品コード/086550420  
届出番号/13B1X10144000001  
製造販売元/PHC株式会社

ジェントレット・ジェントレットII 専用穿刺針  
(単回使用自動ランセット)

**ジェントレット針**

管理医療機器

**25本入** 商品コード/086550437

**30本入** 商品コード/086550444

**100本入** 商品コード/086550468

認証番号/20600BZZ009000000

製造販売元/株式会社旭ボリスライダー

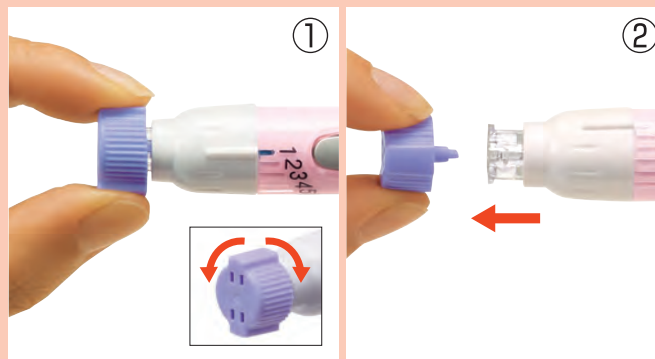
●製品の取扱いに関するお問い合わせは、三和化学研究所へ  
フリーダイヤル ハイサンワ  
**0120-07-8130**  
お問い合わせは365日24時間お受けいたします。

販売  
**株式会社 三和化学研究所**  
名古屋市中区東外堀町35番地 〒461-8631  
●ウェブサイト <https://www.skk-net.com/>

# 操作上の注意点



保護キャップを外した穿刺針はジェントレットには装着できません。無理に装着しようとすると故障の原因となります。

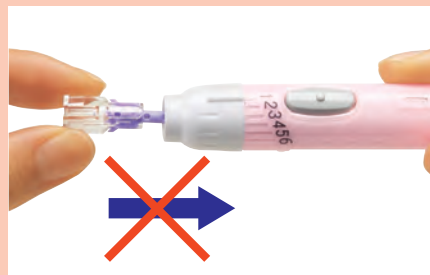


① 穿刺針の保護キャップを半回転以上回します。保護キャップは左右どちらへも回すことができます。  
② 保護キャップを引っ張りながら回して外します。



穿刺針を装着したまま放置しないでください。

※針が誤って発射される危険性があります。



ジェントレットから外した穿刺針は、再装着できないようになっております。故意に装着した場合、故障の原因になります。